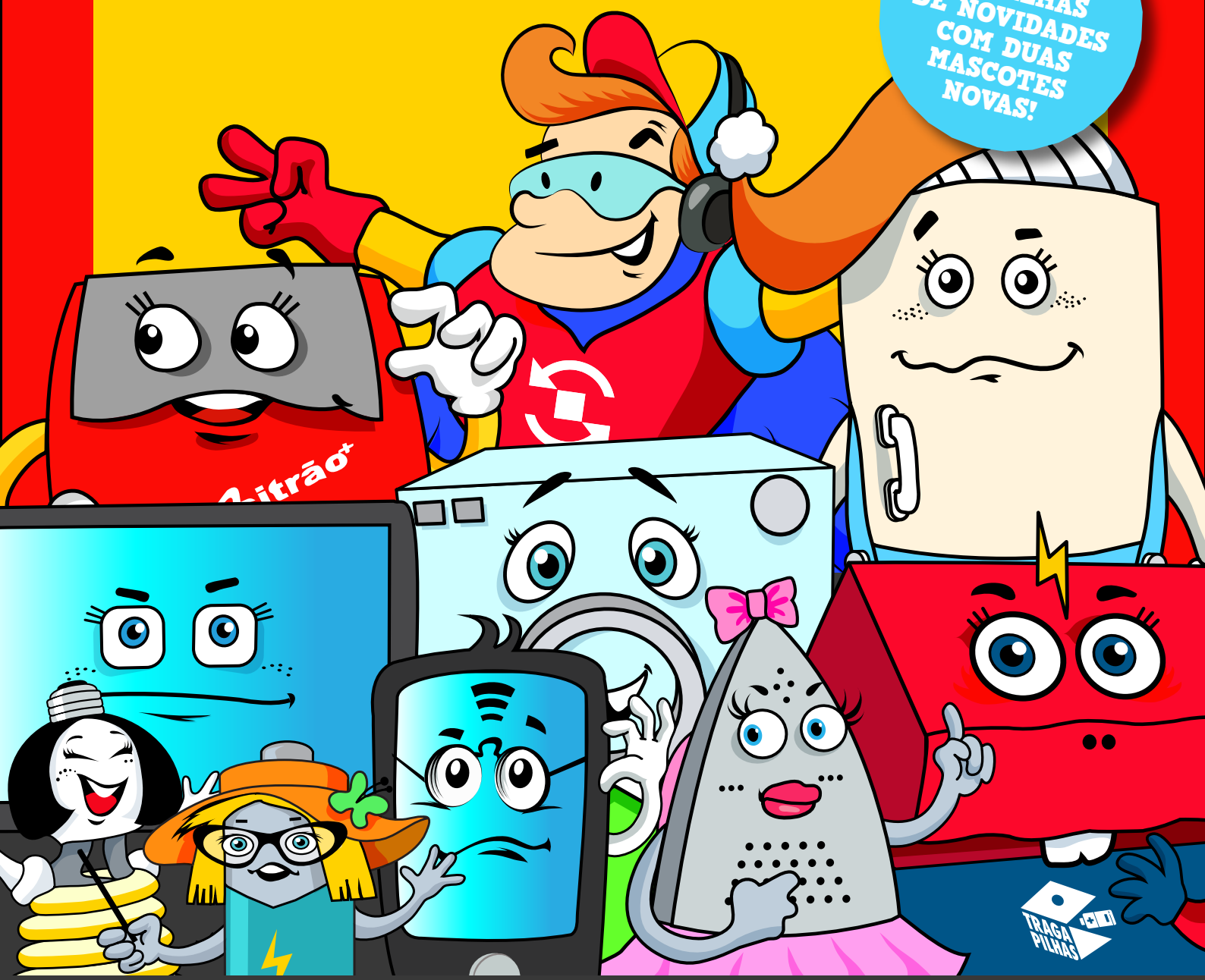


EQUIPA REEE & COMPANHIA

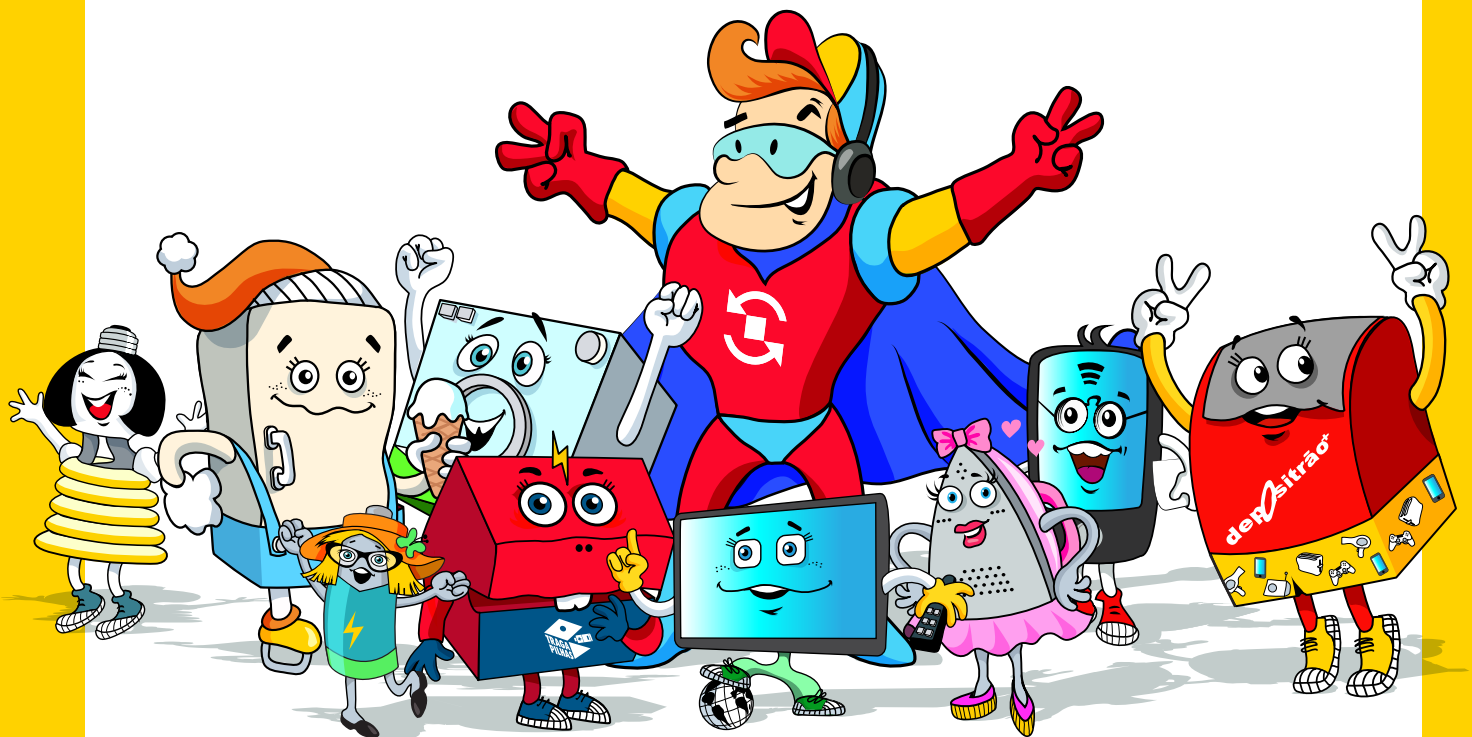
**MISSÃO: APRENDER A TRANSFORMAR
O FUTURO.**

ESTÁS PRONTO PARA FAZER GRANDES MUDANÇAS
NA NOSSA CASA CHAMADA PLANETA TERRA?
JUNTA-TE À EQUIPA DOS REEE & COMPANHIA
E PÕE OS TEUS PODERES EM AÇÃO!

NESTA
EDIÇÃO
HÁ PILHAS
DE NOVIDADES
COM DUAS
MASCOTES
NOVAS!



**A NOSSA EQUIPA ESTÁ
CADA VEZ MAIS MODERNA.
CRESCEU, RECICLOU
AS SUAS ROUPAS
E VOLTOU COM MAIS
DOIS AMIGOS.
SABES DIZER
QUAIS SÃO?**



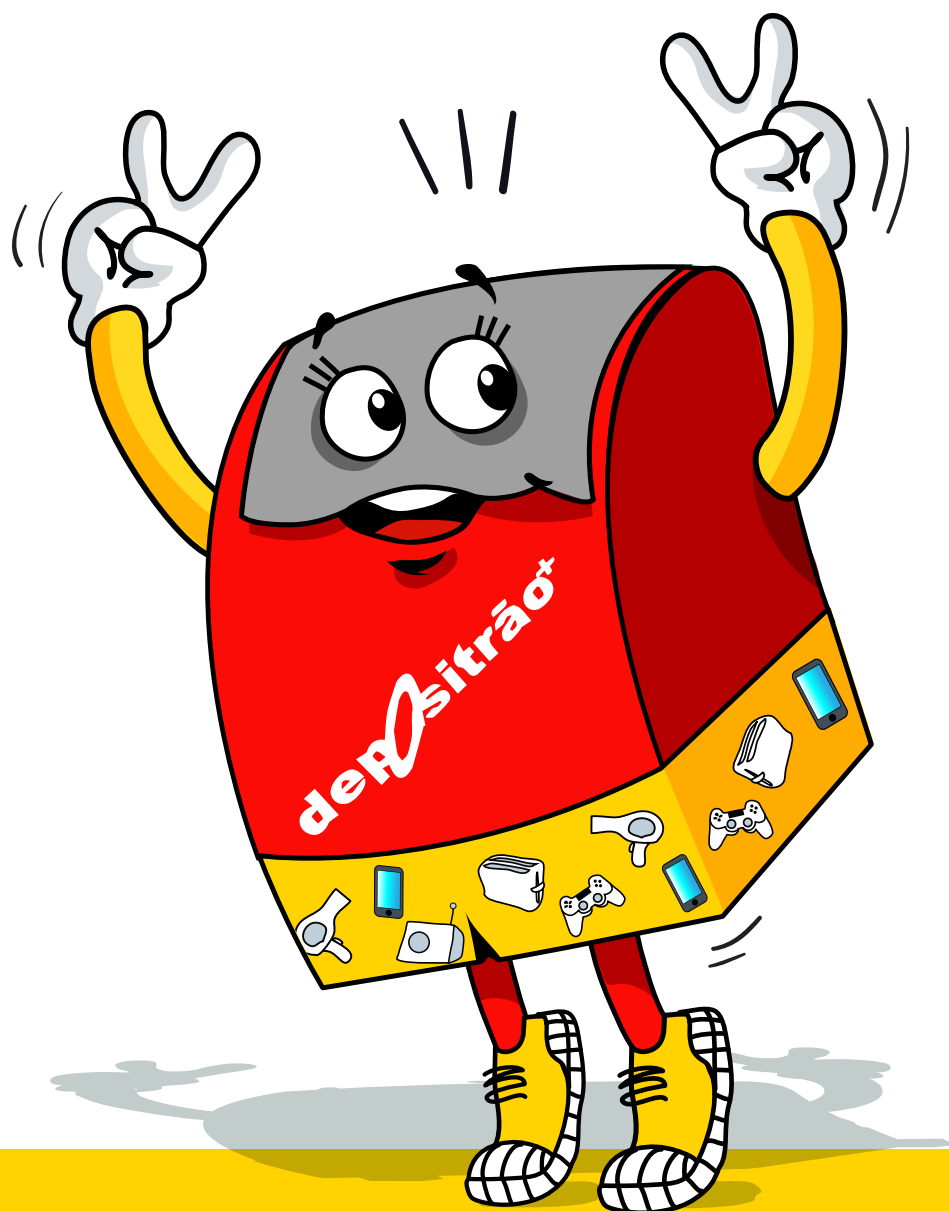
CAPITÃO ERP

OLÁ, EU SOU O CAPITÃO ERP E GARANTO
QUE A RECICLAGEM DE PILHAS E DE TODOS
OS NOSSOS VELHOS AMIGOS ELÉTRICOS
E ELETRÔNICOS CORRE SEMPRE BEM!
VENS CONNOSCO PARA A PRÓXIMA MISSÃO?



DEPOSITRÃO

EU SOU O DEPOSITRÃO E NA MINHA ENORME BARRIGA CABEM
TELEMÓVEIS, COMPUTADORES, IMPRESSORAS,
TORRADEIRAS, FERROS DE ENGOMAR, VARINHAS MÁGICAS...
PODES ENCONTRAR-ME EM ESCOLAS, NAS LOJAS
E EM ALGUNS ESPAÇOS PÚBLICOS. ADORO FAZER AMIGOS!
FICO À TUA ESPERA PARA ENCHERES A MINHA BARRIGA
DE EQUIPAMENTOS QUE JÁ NÃO FUNCIONAM!



FRESQUINHO

OLÁ MALTA, BRRRRR..., EU SOU O FRESQUINHO!

A MINHA PAIXÃO É PATINAR NO GELO MAS A MINHA LOUCURA SÃO OS GELADOS! POR ISSO É QUE REPRESENTO OS EQUIPAMENTOS DE FRIO - FRIGORÍFICOS, ARCAS, CONGELADORES, APARELHOS DE AR CONDICIONADO, ETC... NÃO TE ESQUEÇAS QUE É MUITO IMPORTANTE ENTREGAR TODOS ESTES EQUIPAMENTOS NOS LOCAIS ADEQUADOS!

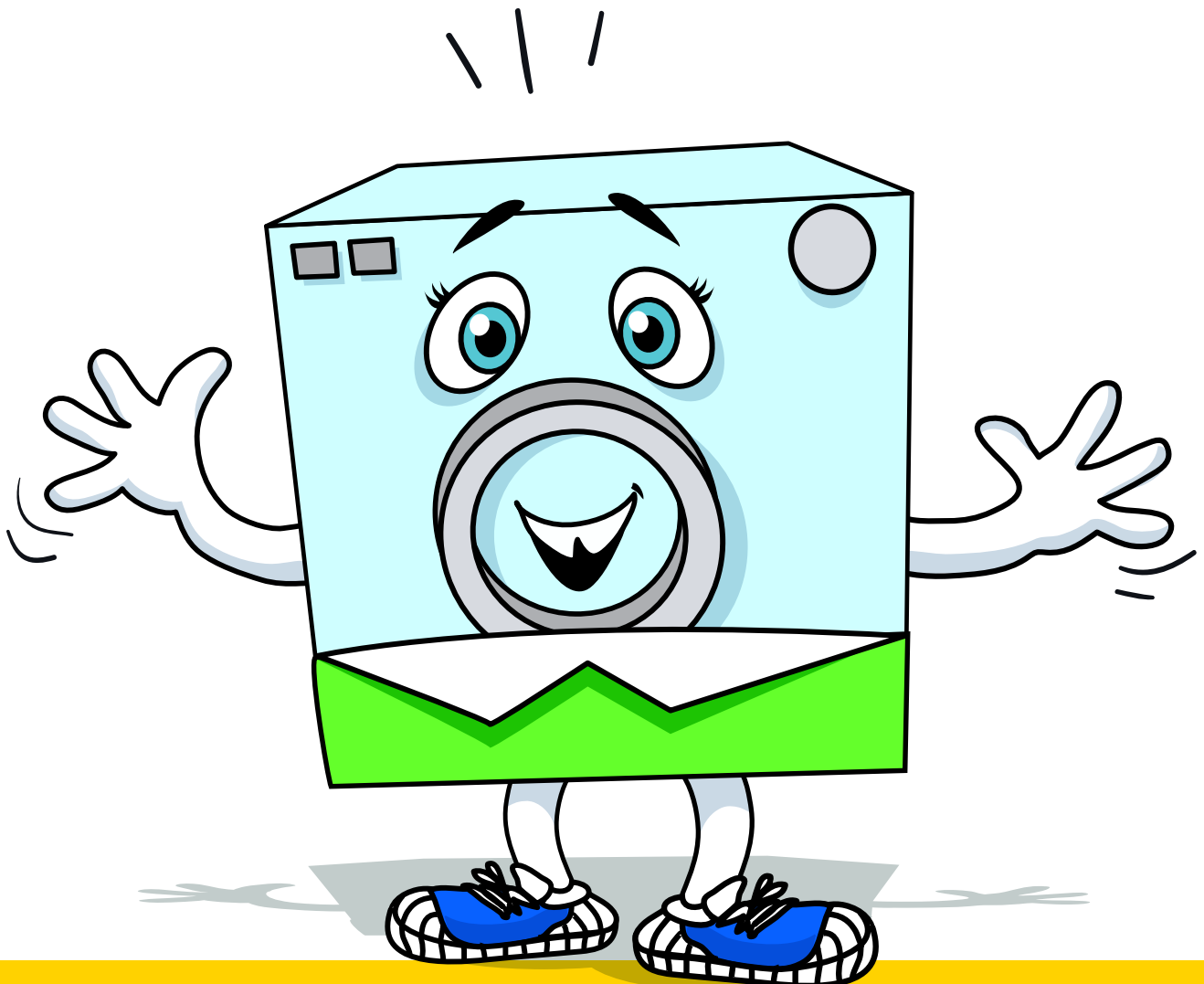
A MAIOR PARTE DELES TÊM MATERIAIS PERIGOSOS PARA TI E PARA O AMBIENTE.



GRANDÃO

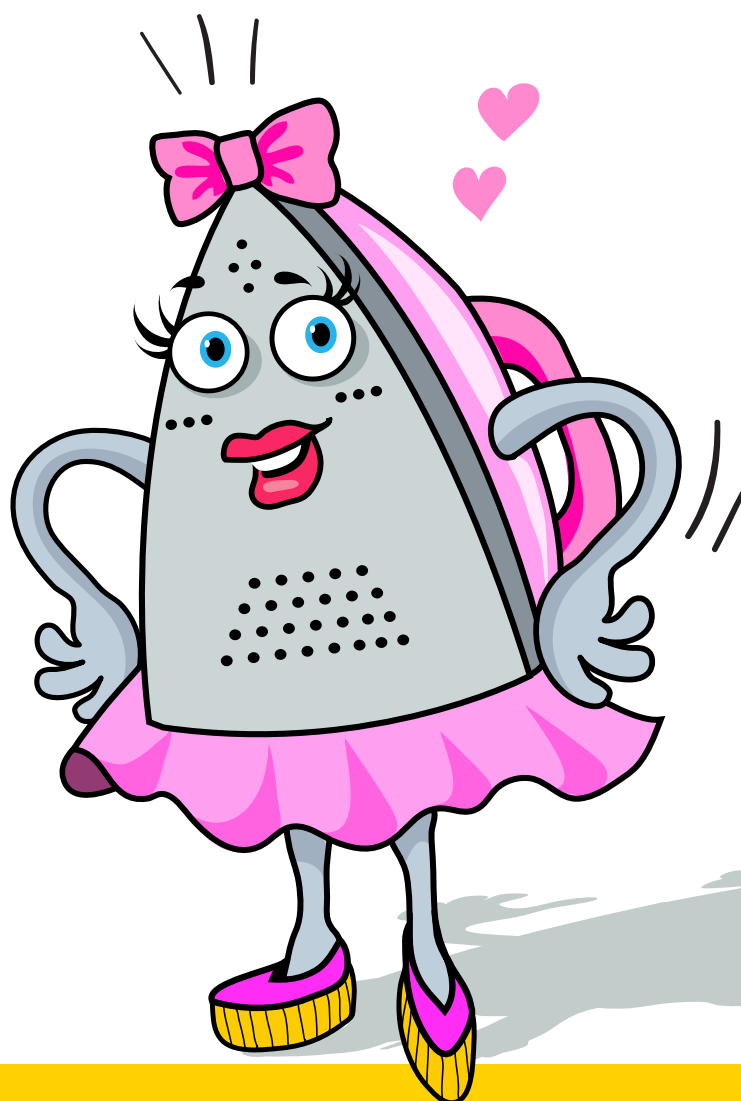
EU SOU O GRANDÃO E FALO EM NOME DOS GRANDES ELETRODOMÉSTICOS. MÁQUINAS DE LAVAR ROUPA OU LOIÇA, FORNOS, FOGÕES OU MICRO-ONDAS SÃO TUDO AMIGOS QUE QUANDO FICAM VELHOTES PRECISAM DE SER RECICLADOS.

DE CERTEZA QUE JÁ TE ENCONTRASTE CONNOSCO NA COZINHA LÁ DE CASA! COMO SOU UM BOCADINHO PESADO, QUANDO FICO VELHOTE CANSO-ME MUITO. POR ISSO, DE VEZ EM QUANDO, PRECISO DE DESCANSAR.



VAPORES

OLÁ GIRAÇOS E GIRAÇAS! SABEM QUEM SOU EU? SOU A MAIS "FASHION" DA NOSSA EQUIPA: A VAPORES! REPRESENTO OS FERROS DE ENGOMAR, TORRADEIRAS, CAFETEIRAS E CHALEIRAS ELÉTRICAS, VARINHAS MÁGICAS, BALANÇAS, RÁDIOS, RELÓGIOS...UI, ESTOU CANSADA! É UMA FAMÍLIA QUE NUNCA MAIS ACABA! BEM, VAMOS A MAIS UMA AVENTURA? EU JÁ ESTOU PRONTA. ATÉ COMPREI UMA SAIA E UNS SAPATOS NOVOS! GOSTAM?



LUZINHAS

EU SOU A LUZINHAS, A MAIS NOVA DO GRUPO,
POR ISSO SOU SEMPRE MUITO ACARINHADA
POR TODOS! REPRESENTO AS LÂMPADAS
FLUORESCENTES, ECONOMIZADORAS E LED. SÃO
NOMES ESTRANHOS, EU SEI, MAS VOU EXPLICAR
MELHOR: NA PRÁTICA SOU EU QUE TE DOU
A LUZ PARA NÃO ANDARES ÀS ESCURAS
PELA CASA. E QUANDO NÃO HÁ MAIS LUZ PARA
DAR, LÁ VOU EU PARA A RECICLAGEM.
QUERES APRENDER MAIS COMIGO? ANDA!



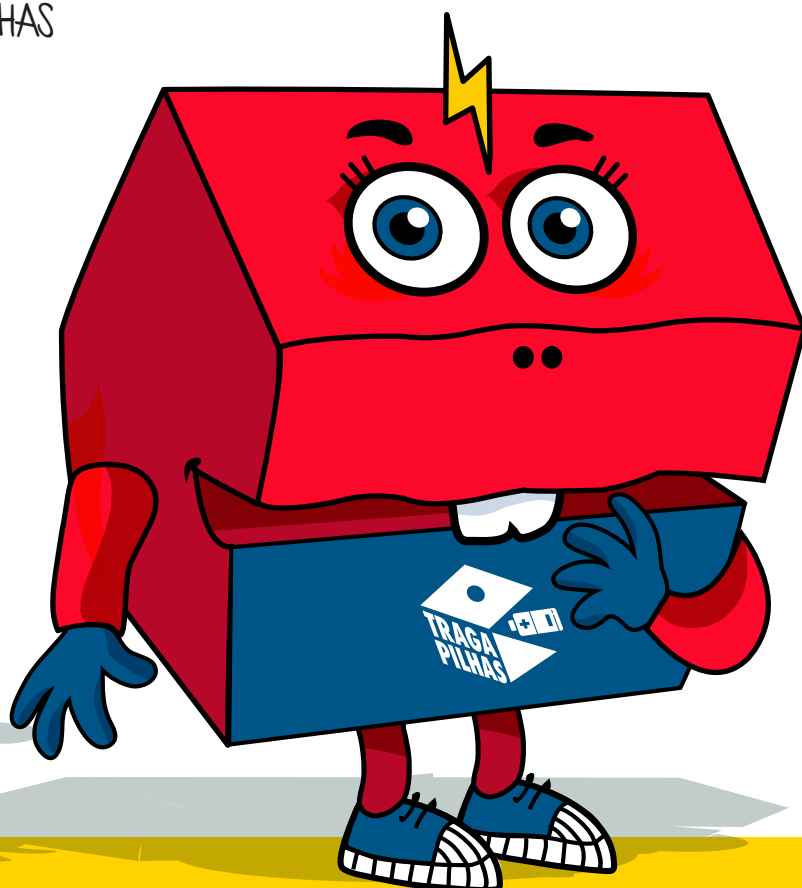
CARGA MÁXIMA

OLÁ, EU SOU A CARGA MÁXIMA E SOU NOVA NA EQUIPA! REPRESENTO AS PILHAS E BATERIAS USADAS. EU SEI QUE JÁ ME VISTE EM ALGUNS DOS TEUS BRINQUEDOS PORQUE SEMPRE DEI ENERGIA ÀS TUAS BRINCADEIRAS, MAS TAMBÉM SOU EU QUE ALIMENTO OS COMPUTADORES, TABLETS E TELEMÓVEIS LÁ DE CASA. AH QUE ENGRAÇADO! AFINAL TEMOS ESTADO SEMPRE JUNTOS. NÃO ACHAS O MÁXIMO?



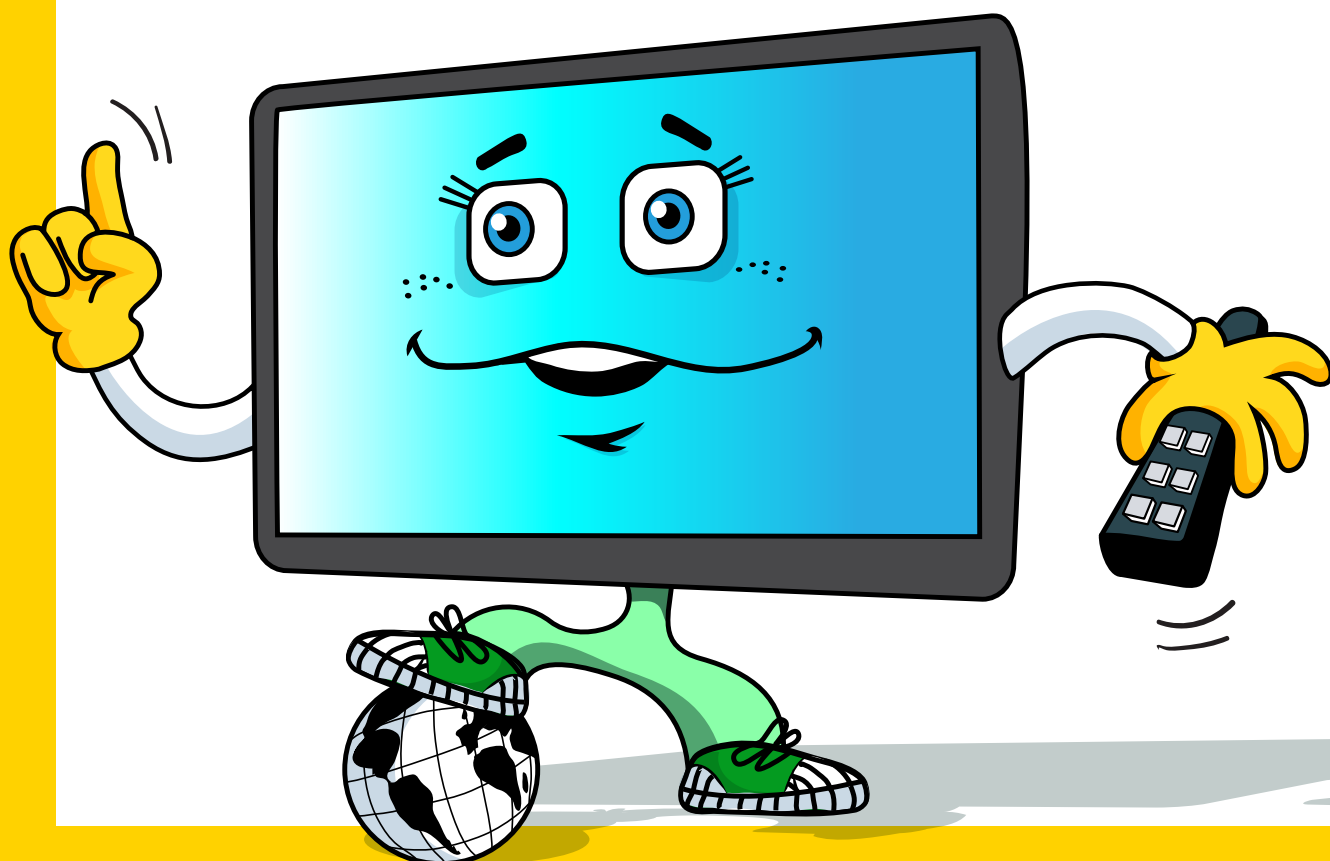
TRAGA PILHAS

EU SOU O TRAGA PILHAS, E TAMBÉM SOU NOVO NESTA EQUIPA CHEIA DE ENERGIA. A MINHA MISSÃO É RECEBER AS TUAS PILHAS USADAS PARA DEPOIS SEREM RECICLADAS COM TODO O CUIDADO. SIM, SIM! AS PILHAS E BATERIAS SÃO MUITO PERIGOSAS, POR ISSO TÊM QUE SER RECICLADAS DE UMA FORMA MUITO ESPECIAL. COMIGO NÃO HÁ QUE ENGANAR: TU TRAZES AS PILHAS PARA EU RECICLAR. OLHA, ATÉ RIMOU!



FININHO

EU SOU O FININHO, E COMO SOU UM ECRÃ,
O MEU PASSATEMPO PREFERIDO É MOSTRAR-TE
TUDO O QUE PRECISAS PARA TE DIVERTIRES
E APRENDERES MAIS: DESENHOS ANIMADOS; JOGOS
DE CONSOLA; JOGOS DE FUTEBOL; VÍDEOS
E WEBSITES - NO COMPUTADOR OU NA TELEVISÃO.
ONDE HÁ UM ECRÃ HÁ UM FININHO. ESTÁS A VER?
COMIGO ESTÁS SEMPRE A APRENDER!



ZÉLÉLÉ

OLÁ, OLÁ, COMO É QUE É? EU SOU O ZÉLÉLÉ!
REPRESENTO OS EQUIPAMENTOS INFORMÁTICOS
E DE TELECOMUNICAÇÕES DE PEQUENAS DIMENSÕES.


SOMOS MUUUUITOOOOOS! ORA VEJAM:

TELEMÓVEIS; GPS; CALCULADORAS DE BOLSO; ROUTERS;
COMPUTADORES PESSOAIS; IMPRESSORAS E TINTEIROS;
TELEFONES... A FAMÍLIA ZÉLÉLÉ É MESMO GIGANTE!

E COMO TENHO SEMPRE SOLUÇÃO PARA TUDO,
CHAMAM-ME O SABICHÃO DA TECNOLOGIA.



JUNTA-TE À EQUIPA E AJUDA-NOS NA NOSSA MISSÃO!

QUERES FAZER PARTE DA HISTÓRIA? ANTES DE
COMEÇARES A LER PERCORRE TODAS AS PÁGINAS
E PROCURA OS BALÕES DE DIÁLOGO AMARELOS.
SEMPRE QUE VIRES UM ESPAÇO IGUAL 
A ESTE ESCREVE O TEU NOME.
SE PRECISARES, PEDE AJUDA AO TEU PROFESSOR
OU AOS TEUS PAIS. DEPOIS DISTO ESTÁS PRONTO/A
PARA TE JUNTARES À
MISSÃO "APRENDER A TRANSFORMAR O FUTURO".

O CAPITÃO ERP ESTÁ NO MÉDICO COM OS NOSSOS AMIGOS, DEPOSITRÃO E TRAGA PILHAS.

ENTÃO?
O QUE SE
PASSA?

ESTÃO OS DOIS
COM DORES DE
BARRIGA.

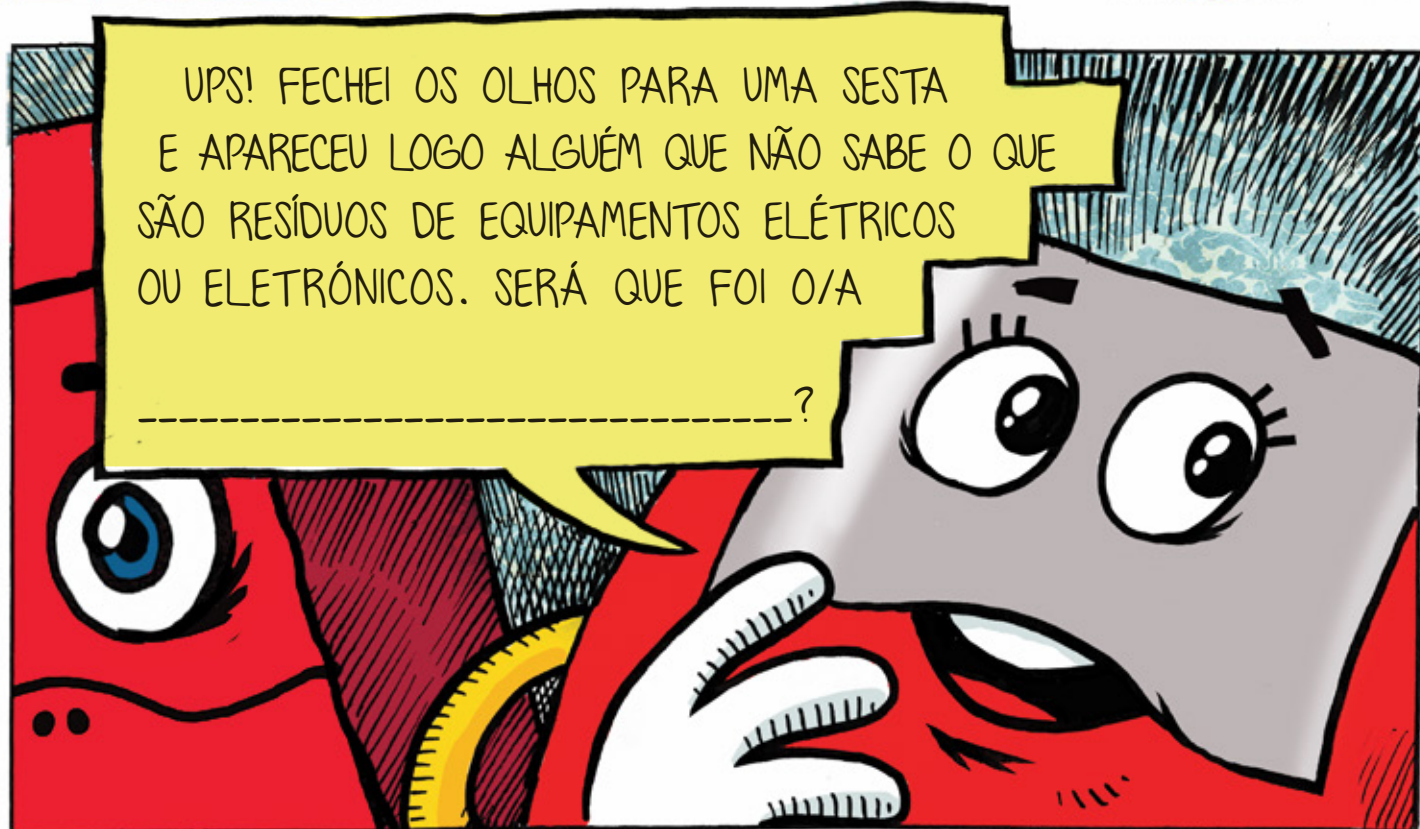
AIIIIII!

UUUUU...
NÃO SEI
O QUE É ISTO...!

VAMOS JÁ FAZER
UMA RADIOGRAFIA.


RX

HUMMM...



NÃO ACREDITO NISSO! O/A

DE CERTEZA QUE SABE
ONDE SE COLOCAM OS NOSSOS
VELHOS AMIGOS. E TU,
TRAGA PILHAS?

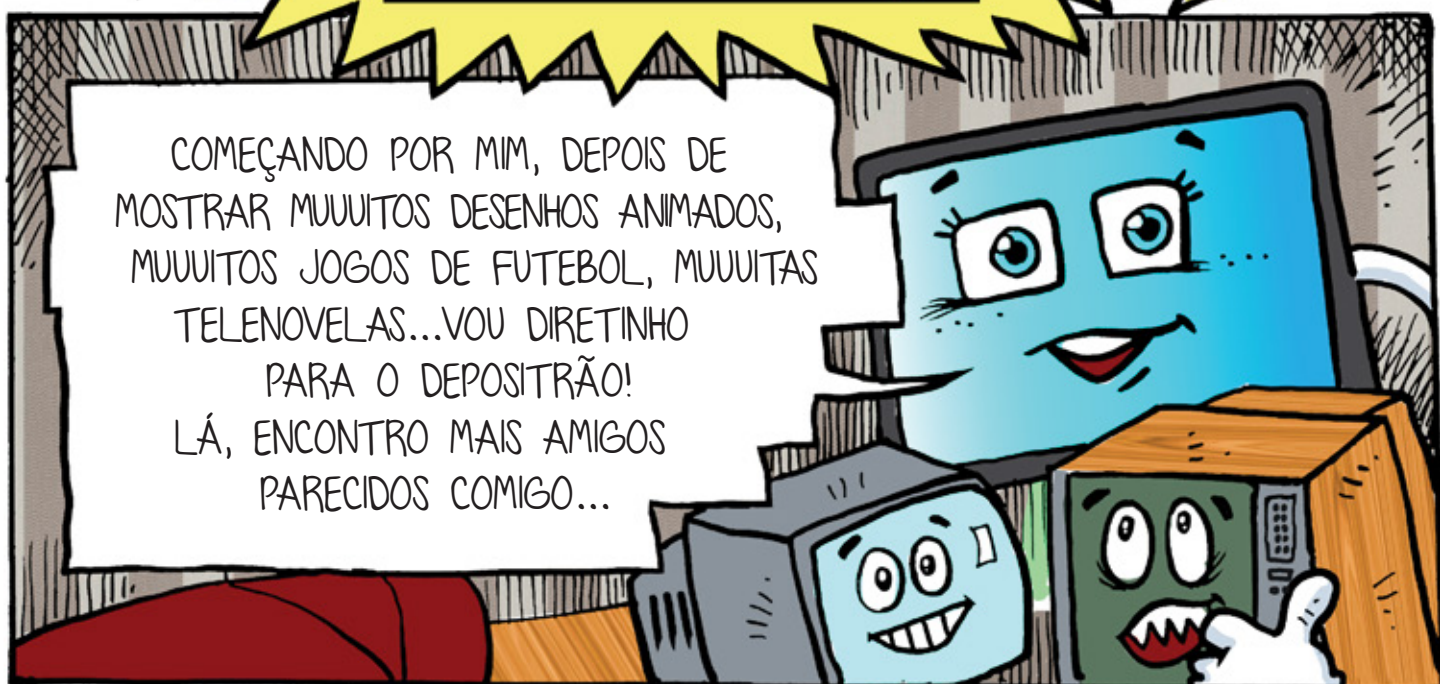
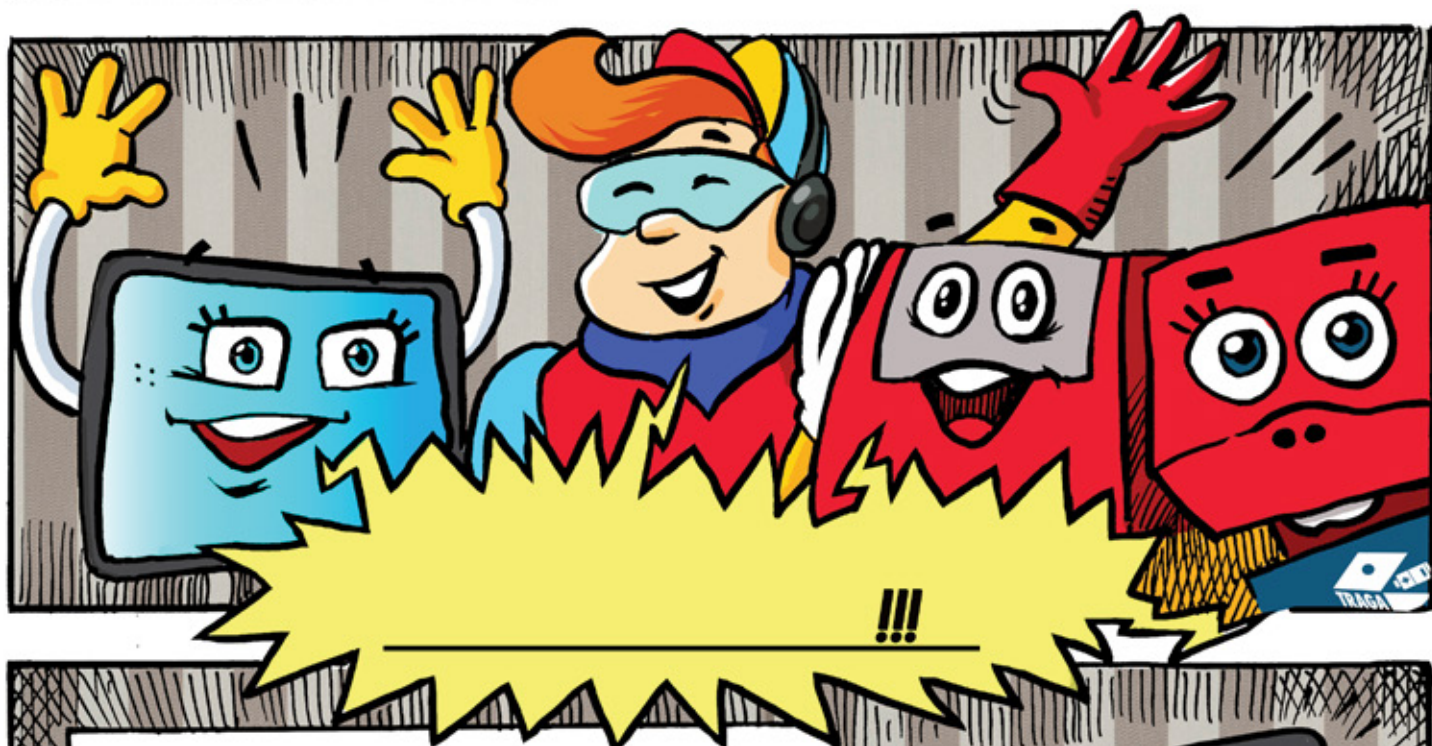


POIS...COMIGO TAMBÉM SE
ENGANARAM. EU SÓ GUARDO
PILHAS E BATERIAS PARA SEREM
RECICLADAS COM MUITO CUIDADO,
PORQUE SÃO MESMO PERIGOSAS
PARA O AMBIENTE E PARA A
SAÚDE DAS CRIANÇAS, COMO O/A

NÃO PODE SER! NÃO SE PODEM DISTRAIR
DA VOSSA MISSÃO DE APRENDER A
TRANSFORMAR O FUTURO!

ESTÁ NA HORA DE RELEMBRAR
A FUNÇÃO DE TODOS OS MEMBROS
DA EQUIPA DOS REEE
& COMPANHIA!





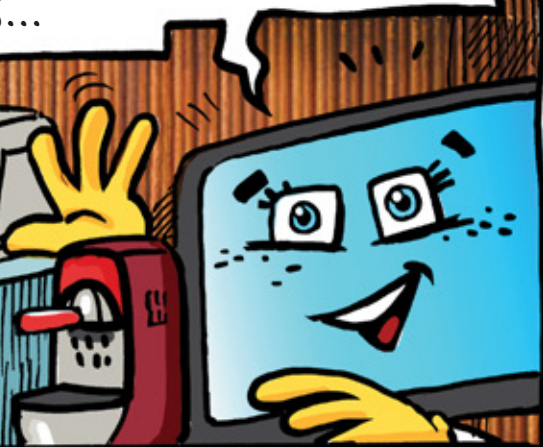
...OU ENTÃO OUTROS, QUE PROVAVELMENTE
VOCÊS JÁ CONHECEM, COMO
A VAPORES E O ZELELÉ.



MAS SÓ QUANDO FORMOS VELHINHOS!

EXATAMENTE!
ESTÁS A EXPLICAR
MUITO BEM!

NOS ESCRITÓRIOS TEMOS MUITOS EXEMPLOS
DE EQUIPAMENTOS QUE UM DIA SERÃO
RESÍDUOS ELÉTRICOS OU ELETRÔNICOS:
IMPRESSORAS, MÁQUINAS DE CAFÉ, CABOS
ELÉTRICOS...



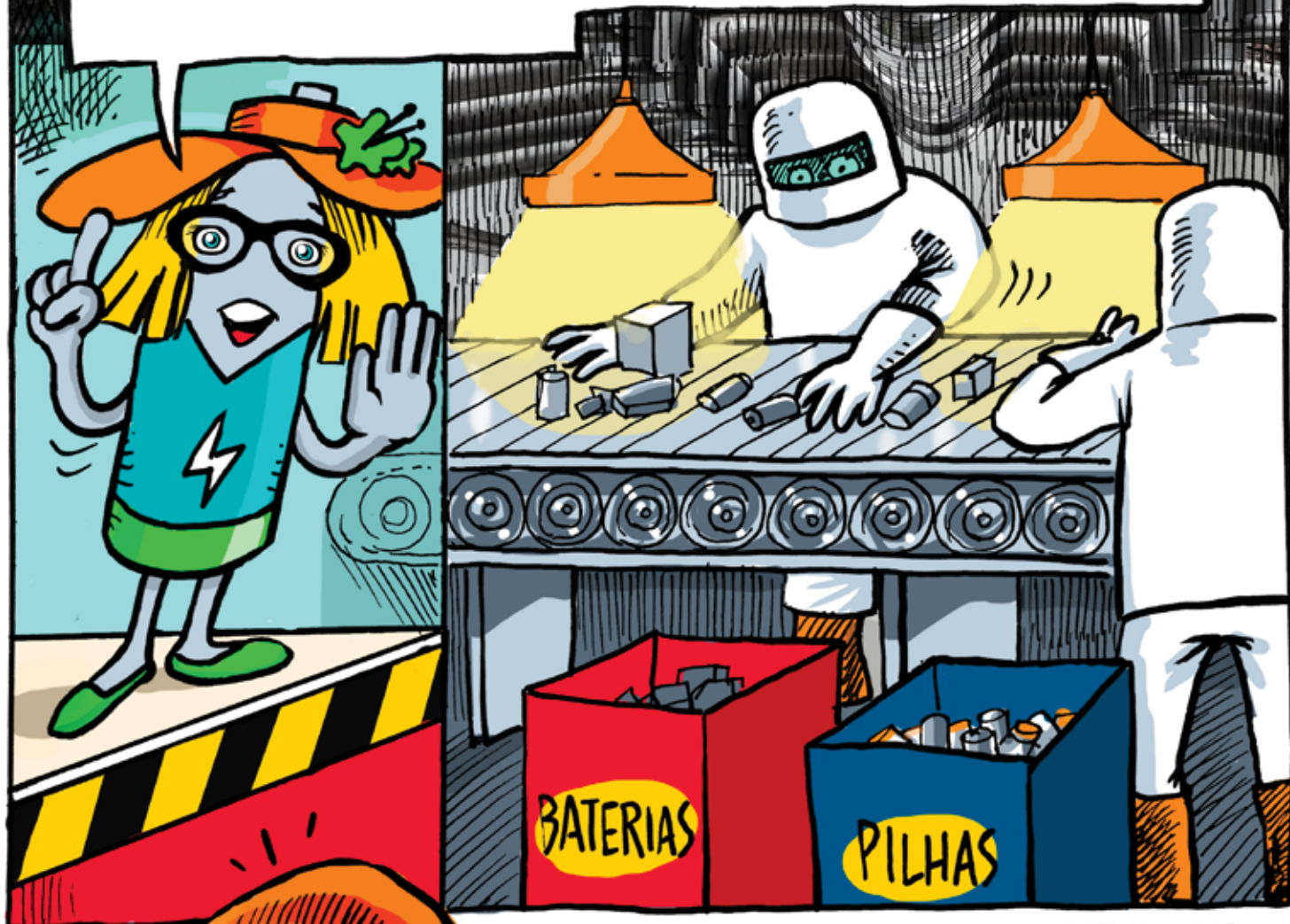
...E NO FINAL DE VIDA VÃO
TODOS PARAR AO NOSSO
AMIGO GORDINHO,
O DEPOSITRÃO!

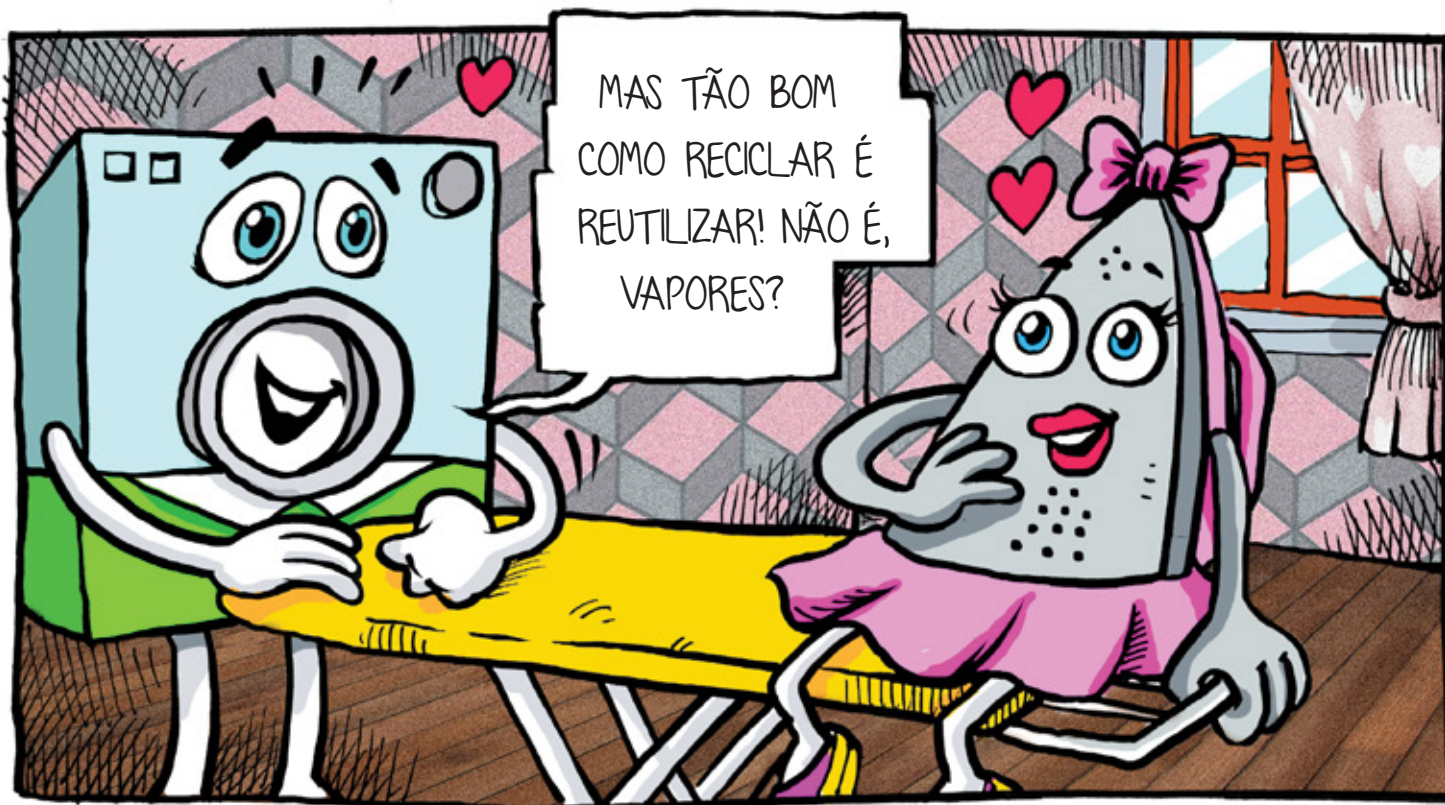
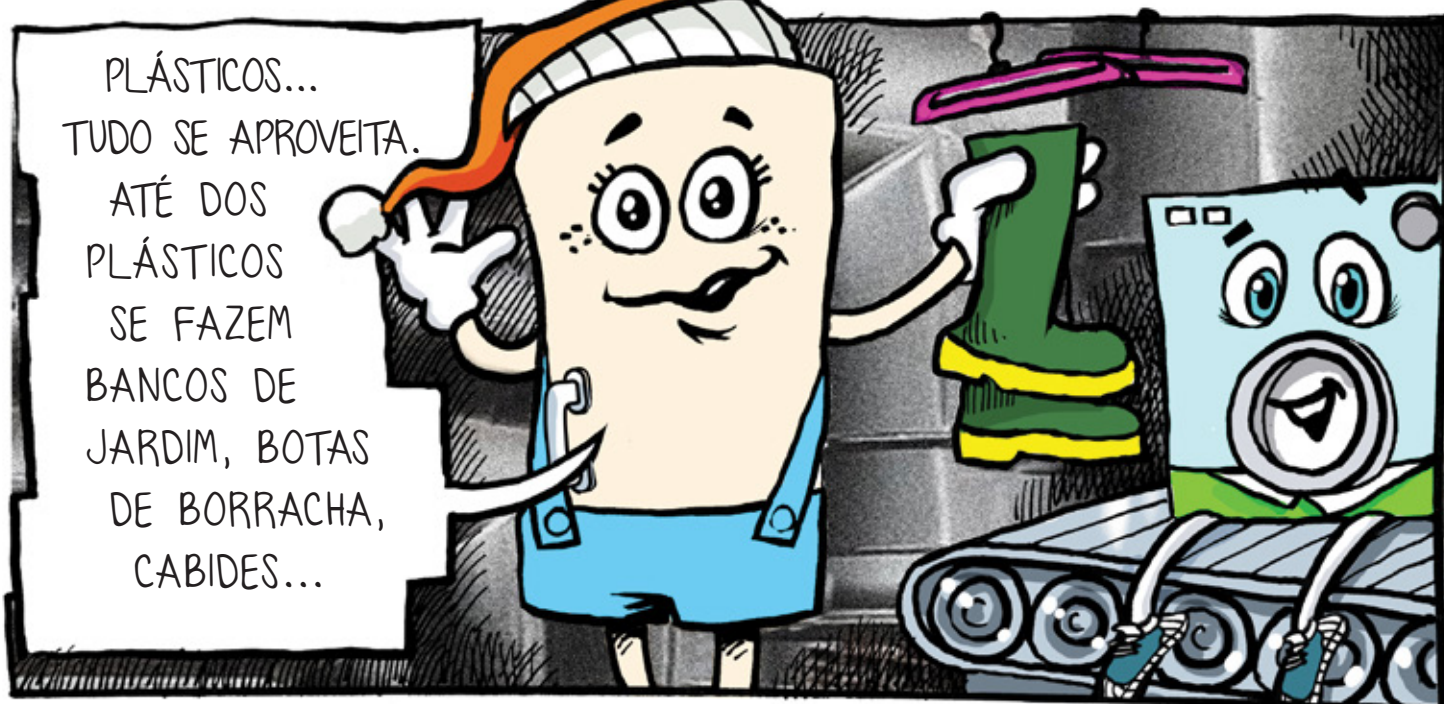
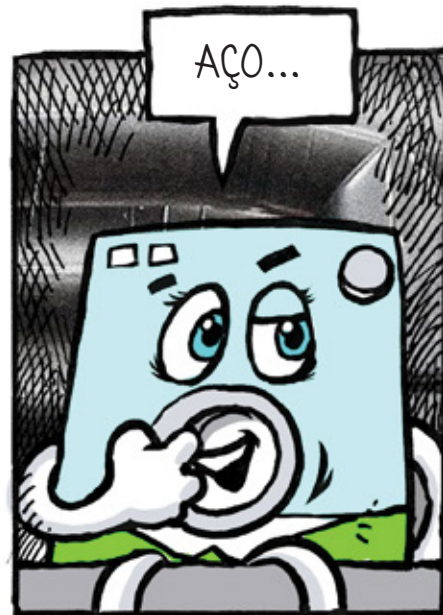
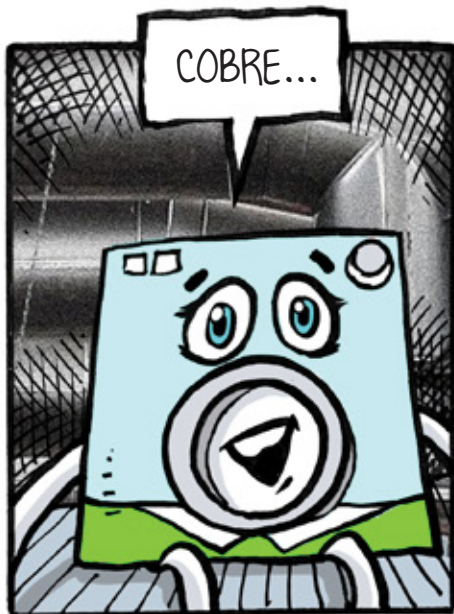
GORDINHO COM MUITO
ORGULHO! CABE TUDO
CÁ DENTRO!





..E AS BATERIAS VÃO PARA UM PONTO DE RECOLHA. TANTO AS PILHAS COMO AS BATERIAS PRECISAM DE UM TRATAMENTO SUPER, HIPER, MEGA ESPECIAL, PORQUE TÊM SUBSTÂNCIAS PERIGOSAS PARA OS HUMANOS E PARA A NATUREZA.







COM LICENÇA!

NA MINHA TECNOLÓGICA OPINIÃO,
PARA ALÉM DE PODERES COLOCAR
NO DEPOSITRÃO OS TEUS PEQUENOS
EQUIPAMENTOS QUE JÁ
NÃO FUNCIONAM...

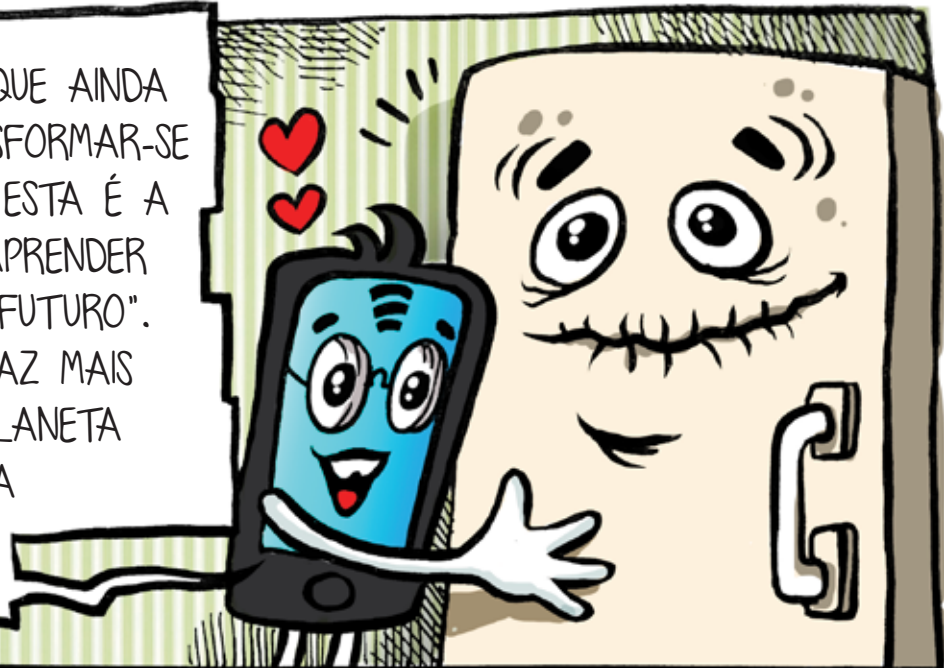
TAMBÉM PODES OPTAR PELA "TROCA DO VELHO PELO NOVO",
EM QUALQUER LOJA. EU EXPLICO:

LOJA DE ELETRODOM

O TEU FRIGORÍFICO JÁ
ANDA CANSADO,
NÃO É?

SE O ENTREGARES AOS
SENHORES QUE VÃO LÁ
A CASA INSTALAR O NOVO
OU O DEIXARES NA LOJA,
ESTÁS A AJUDAR
O AMBIENTE.

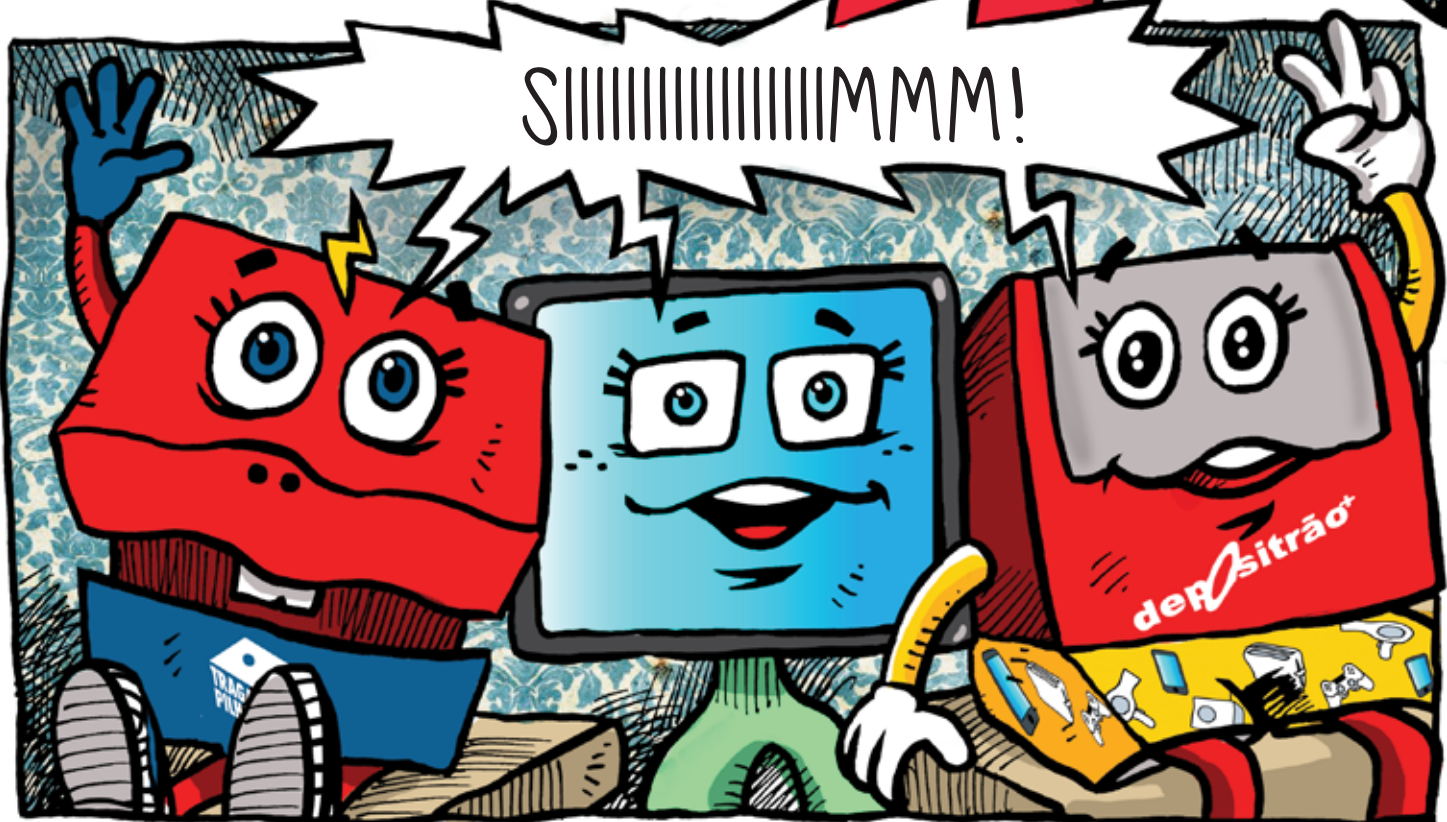
PORQUE AS PECINHAS QUE AINDA FUNCIONAM VÃO TRANSFORMAR-SE EM NOVOS PRODUTOS. ESTA É A MAGIA DA MISSÃO "APRENDER A TRANSFORMAR O FUTURO". UM FUTURO QUE TRAZ MAIS ALEGRIA PARA O PLANETA E MAIS SORRISOS PARA TODOS NÓS.

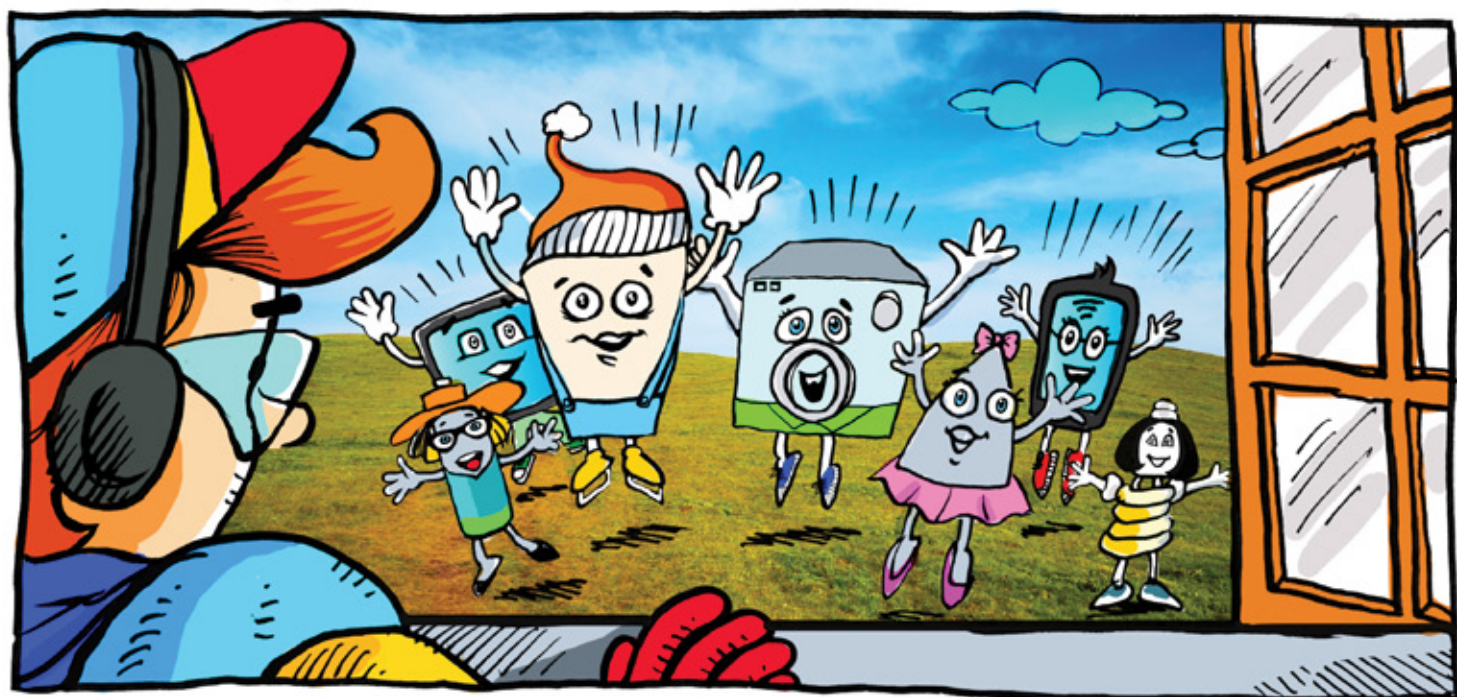


ESTOU TÃO ORGULHOSO DE VOCÊS! ENTÃO ESTAMOS TODOS PRONTOS PARA COMEÇAR MAIS UM DIA COM A NOSSA MISSÃO, CERTO?



SIIIIIIIIIIIIIIMMM!





JÁ ESTÃO RECUPERADOS
E PRONTOS PARA MAIS UMA
MISSÃO, COM A AJUDA DO/A

